

あなたは**自分の健康**に自信がありますか？

糖尿病

高血圧

高脂血症

痛風

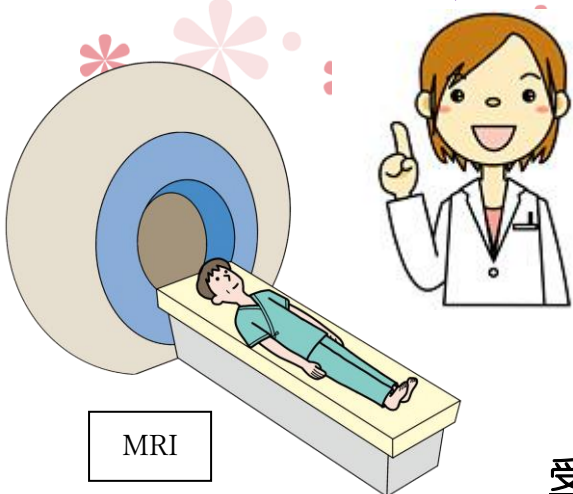
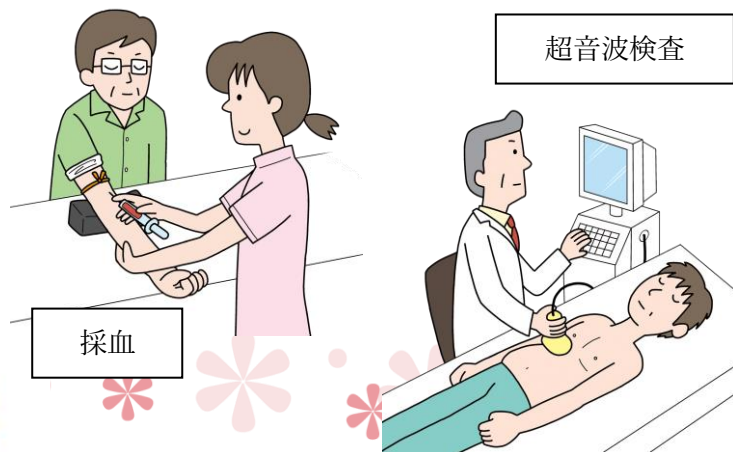
可児とうのう病院 健康管理センター

で**健康診断**をしませんか

当院で人間ドックを受けられます

項目についてはお電話で気軽にご相談ください

認知症の検査も
採血で簡単に出来
ますヨ



病気の早期発見に努めましょう

お申し込み・お問い合わせ

電話 0574 (25) 3115

受付時間 平日 13:15~17:00